

VIVRE

Montlignon

#85



Juin // 2026



**Construisons
demain à vos côtés**

TRAVAUX PUBLICS
CONSTRUCTION
SERVICES AUX COLLECTIVITÉS
depuis 1929



Votre partenaire, disponible et réactif

Fayolle accompagne chaque année de multiples collectivités dans l'exécution de marchés de travaux, d'entretien ou de délégations de services publics.

30, rue de l'Egalité
95230 Soisy-sous-Montmorency
T. + 33 1 34 28 40 40

contact-fayolle@fayolle.eu

fayolle.eu



Séverine LE DÉVORÉ

Conseillère en immobilier

Montlignon Vallée de Montmorency

06 66 57 77 72

severine.ledevore@iadfrance.fr



Plus de 300 avis clients certifiés ImmoAdvisor

ESTIMATION - TRANSACTION - LOCATION

Concrétisons ensemble tous vos projets !



**NEREV
Services**

SERVICE DE JARDINAGE POUR LES PARTICULIERS

Bénéficiez de 50% de crédit d'impôt sur toutes nos prestations d'entretien

Tel : 06 73 33 53 59 – www.nerev.fr
14 avenue des cures – 95 580 Andilly



**Nadège
PRAUD**

Une équipe proche de vous
Engagée pour vos projets

- Estimation
- Transaction
- Accompagnement
- Confiance
- Expertise
- Proximité

31 rue de Paris
95680 MONTLIGNON

Tel. 01 30 10 55 22

saintcharlesimmo@gmail.com



**Vous êtes une
association
basée sur
Montlignon ?**



Faites vous connaître en Mairie

01 34 16 12 56

mairie@montlignon.fr

EDITO & sommaire



Une parenthèse
de calme au
cœur de la
ville....
La coulée verte
a ce petit goût
d'évasion.

09 Grand angle

Un nouveau mandat, une
équipe déjà en action !

16 L'histoire de Montlignon

Domaine Royal de
Montmanoir

18 Visages de Montlignon

La petite tribu
au grand cœur

#85
Juin 2026

Responsable de la publication :
Sylvie Jacquin, Maire de Montlignon
Rédaction : Emmanuelle Hardy,
Gaëlle Khairallah, Mélissa Madhkour,
Dominique Poret, Christelle Pelletier,
Sébastien Skrzypczak, Mehdi Ifersen
et Céline Picard
Conception : Sophie Noblet
Crédits Photos : Sébastien Skrzypczak et
Céline Picard - Adobe Stock
Mairie de Montlignon : 01 34 16 12 56
mairie@montlignon.fr
www.village-de-montlignon.fr
Ce magazine a été imprimé par RPS
Imprimerie en 1 500 exemplaires.

CHÈRES MONTLIGNONNAISES, CHERS MONTLIGNONNAIS,

Ce premier numéro de «Vivre
Montlignon», depuis l'installation
de la nouvelle équipe municipale,
marque une étape importante.

Depuis le début de mon engagement
j'ai toujours eu à cœur de servir
notre village avec proximité, écoute
et exigence.

Être maire c'est prendre des
décisions. Mais avant de décider,
il faut comprendre, entendre et
parfois même accepter des points
de vue différents.

Dans un village comme le nôtre,
la proximité est une richesse.
Elle permet des échanges directs,
sincères et réguliers entre les
habitants et leurs élus. Cette
relation de confiance permet de
mieux appréhender les attentes, les
préoccupations et les aspirations de
chacun.

L'écoute ne signifie pas que tout
est possible, ni que toutes les
demandes peuvent être satisfaites.
En revanche chacun doit pouvoir
être entendu, compris et recevoir
une réponse.

La jeunesse est au cœur de notre
action. Nous avons engagé un
dialogue avec les jeunes en les

rencontrant, ainsi qu'avec les
enseignants et les parents d'élèves.

L'équipe municipale qui
m'accompagne est à l'image de
notre village: tournée vers l'avenir
et c'est une même exigence qui
guide notre engagement quotidien.

Le dialogue va permettre de guider
nos choix, notamment pour la
sécurité des habitants : réunion
des riverains de la rue de Paris, du
bd Armand Hayem et début des
conseils de quartier. Il donnera une
réalité à la démocratie de proximité
et permettra de nourrir nos
réflexions et éclairer nos décisions
pour construire des projets au plus
près du terrain.

*Je remercie tous les
habitants qui prennent le
temps de participer à la
vie de notre village et de
partager leurs idées.*

Nous resterons mobilisés, unis et
déterminés à agir pour construire
notre avenir, car c'est ensemble que
nous ferons vivre notre commune.

*Avec tout mon dévouement.
Sylvie Jacquin*



ZOOM SUR LES ACTIONS et projets pour notre commune

Assurer la tranquillité de nos administrés et préserver la qualité de vie dans nos quartiers est une priorité de chaque instant.

Des dispositifs de proximité

La sécurité est l'affaire de tous. Pour prévenir la délinquance, la commune s'appuie sur la solidarité et la vigilance collective grâce à des outils concrets :

- **Voisins Vigilants** : Afin de renforcer l'information de proximité et la vigilance collective, la commune met à disposition des habitants une application entièrement gratuite, permettant de rester informé et de signaler facilement certaines situations du quotidien. L'application est commandée et sera opérationnelle dans les prochaines semaines.
- **Opération Tranquillité Vacances (OTV)** : Vous partez bientôt ? Ne laissez pas le stress gâcher vos congés. En vous inscrivant à l'Opération Tranquillité Vacances, vous permettez aux forces de l'ordre d'intégrer votre domicile dans leurs tournées quotidiennes de surveillance. Un réflexe simple et gratuit à adopter toute l'année !

**ENSEMBLE,
RENFORÇONS
LA SÉCURITÉ
DE NOTRE
VILLE !**

Téléchargez gratuitement

DISPONIBLE SUR
Google Play

Télécharger dans
l'App Store



Modernisation de nos espaces publics

Pour améliorer la sécurité du square, la commune a installé un nouvel aimant de fermeture automatique sur la grille d'entrée.



Rappel à l'ordre : la route se partage

Avec le retour des beaux jours, les trottinettes électriques (ou EDPM) se multiplient dans nos rues. Pour que la cohabitation entre piétons, cyclistes et automobilistes reste sereine, un petit rappel des règles s'impose :

Ce que dit la loi :

- Interdiction stricte de circuler sur les trottoirs (sauf si le maire l'autorise expressément, la place de la trottinette est sur les pistes cyclables ou la chaussée).
- Vitesse maximale autorisée : 25 km/h.
- Âge minimum : Il faut avoir au moins 14 ans pour conduire une trottinette électrique.
- Un seul passager : Les trajets à deux sur la même trottinette sont formellement interdits et dangereux.
- Équipements obligatoires : Un gilet réfléchissant de nuit ou par faible visibilité, et des feux avant/arrière en bon état de marche. Le casque, bien que non obligatoire en agglomération, reste fortement recommandé.

«La sécurité reste une priorité pour nous tous.

Nous devons protéger les biens et les personnes, mais également anticiper l'avenir, qui dans ce domaine ne nous réserve rien de bon, pour peu qu'on ne prenne pas dès maintenant, des dispositions à la hauteur des enjeux, en renforçant celles qui sont déjà en place.

La sécurité est l'affaire de tous, encore faut-il donner les moyens à chacun de se protéger.

Plusieurs projets sont déjà en cours et nous ne manquerons de communiquer largement sur ces sujets, mais aussi de recueillir vos réflexions, pour que Montlignon reste ce village paisible auquel nous sommes tant attachés.

A très bientôt donc pour toutes ces belles et futures étapes ! »

Jean-Luc RICCI,
Adjoint au Maire



LES GRANDS CHANTIERS *qui transforment notre commune*

Modernisation des infrastructures, amélioration de la sécurité routière et virage vers la transition écologique : la municipalité et ses partenaires s'activent pour embellir et adapter notre ville aux enjeux de demain.

RUE JEAN JOSEM

Le paysage urbain s'allège grâce à l'enfouissement des réseaux

Vous l'avez sans doute remarqué, les travaux ont débuté rue Jean Josem. L'objectif ? Faire disparaître le flot de câbles aériens qui encombrant notre ciel.

Ce chantier d'envergure consiste à enterrer l'ensemble des réseaux électriques et de télécommunications. Au-delà de l'indéniable bénéfice esthétique qui mettra en valeur notre patrimoine architectural et paysager, cette opération permettra également de :

- Sécuriser l'alimentation face aux intempéries (plus de risques de fils arrachés par le vent).
- Moderniser les lignes pour garantir un meilleur débit internet et une électricité plus stable.
- Libérer de l'espace sur les trottoirs en supprimant les anciens poteaux, installation de nouveaux candélabres, élargissement d'un trottoir facilitant ainsi le déplacement des piétons et mise en norme des passages piétons.

RUE DE PARIS

Réfection de la chaussée pour plus de confort et de sécurité

Axe majeur de notre quotidien, grâce à une collaboration étroite ainsi qu'au financement du Conseil Départemental, des travaux de réfection de la chaussée ont été réalisés sur la section comprise

entre le Château de la Chasse et le rond-point des Briqueteries. Ces travaux ont été effectués de nuit pour éviter au maximum la gêne pour les usagers.



TRANSITION ÉCOLOGIQUE

Top départ pour les bornes de recharge électriques !

La commune s'engage concrètement dans la mobilité durable. Pour accompagner les automobilistes vers des modes de transport plus propres, nous lançons officiellement le déploiement de bornes de recharge pour véhicules électriques.

Plusieurs points stratégiques de la ville vont être équipés dans les semaines à venir. Accessibles à tous, ces bornes permettront une recharge simple et rapide, que vous soyez résident sans garage privatif ou de passage dans notre belle commune. En facilitant l'accès à l'énergie propre, la municipalité fait un pas de plus vers la réduction de notre empreinte carbone.



« Ces travaux représentent un investissement nécessaire pour l'avenir de notre commune. Qu'il s'agisse d'embellir nos rues, de sécuriser nos axes routiers ou de préparer la transition énergétique, nous construisons ensemble une ville plus moderne, plus sûre et plus respirable. Nous remercions les habitants pour leur compréhension face aux désagréments temporaires que ces chantiers peuvent occasionner. »

*Sylvie JACQUIN,
Maire*

LA CHASSE AUX OEUFS



à la recherche des trésors de Pâques

Le lundi 6 avril, le square Charles de Gaulle a accueilli une joyeuse chasse aux œufs, rassemblant de nombreux enfants dès 10h, sous un magnifique soleil.



UNE MISSION GOURMANDE

Les plus petits sont partis à la recherche d'œufs cachés, tandis que les plus grands se sont lancés dans la résolution d'énigmes pour obtenir leur récompense en chocolat. Des jeux en bois étaient également proposés pour le plaisir de tous.

Boissons chaudes, jus de fruits et gourmandises, offerts par le Comité des Fêtes, ont complété ce moment convivial, apprécié des petits comme des grands.



Les événements organisés à Montlignon ont tous le même objectif : permettre aux habitants de se rencontrer, d'échanger et de partager des moments conviviaux ensemble.

Au fil de ce bulletin, vous retrouverez des moments qui ont fait vivre notre village ces derniers mois. Autant d'occasions qui montrent qu'un village à taille humaine comme Montlignon peut être un village vivant, animé et tourné vers le partage.

Je remercie sincèrement les bénévoles, les agents municipaux (techniques et administratifs), nos policiers municipaux, les élus et tous les participants qui rendent ces moments possibles.

Je vous souhaite une bonne lecture de ce bulletin.

*Gaëlle KHAIRALLAH,
Adjointe à la communication,
événementiel, vie associative, vie
des quartiers et intergénérationnel.*

APPEL AUX BÉNÉVOLES



Rejoignez une aventure humaine

Vous avez un peu de temps, des idées ou simplement l'envie de vous rendre utile ? Rejoignez les bénévoles du Comité des Fêtes et participez aux événements, et actions qui font vivre notre village.

Participez à la vie du village !

S'engager comme bénévole, c'est aussi rencontrer de nouvelles personnes, partager des expériences. Chaque coup de main compte, quel que soit votre temps disponible. N'hésitez pas et venez nous rejoindre.



INFOS PRATIQUES

comitesdesfetes.montlignon@gmail.com



ASSOCIATION DES PARENTS d'Élèves Indépendante de Montlignon

Depuis 4 ans, sous l'impulsion de la nouvelle équipe, menée par Samuel Athlan, elle a renforcé son rôle d'interface entre les parents, les équipes éducatives et les acteurs de la commune, avec une action structurée, visible et régulière.

L'association assure une représentation et implication institutionnelle avec une présence continue aux conseils d'école et la mise en place systématique de comptes-rendus au nom de l'APEI afin d'assurer la transparence et la diffusion de l'information auprès des parents. Aussi, des actions sont continuellement menées auprès de l'inspection pour faire reconnaître les besoins spécifiques de Montlignon et améliorer la gestion des remplacements.

« Une transversalité entre l'APEI et les différents acteurs de l'enfance. »

Nous développons des événements fédérateurs avec la création et la pérennisation du marché de Noël depuis 2022, le lancement d'une soirée Halloween à l'échelle de la commune depuis 3 ans (avec concours de dessin), un carnaval l'an dernier.

Nous mettons en place des actions éducatives et citoyennes, avec une semaine anti-gaspillage en partenariat avec M. Genna mais aussi des bourses aux

« Etroite collaboration avec le Comité des Fêtes »

livres et aux vêtements. Nous organisons des goûters offerts en début et fin d'année scolaire pour renforcer le lien collectif.

L'association apporte un soutien financier et met en place des partenariats avec des dons réguliers à l'école, à hauteur d'environ 1 000€ par an. Elle développe aussi des opérations chocolat, projets de dessins d'enfants permettant à la fois de financer des actions et de valoriser les élèves.

L'association mobilise des parents et soutient les actions scolaires avec une participation active aux événements de l'école. Nous organisons la logistique des stands lors de la kermesse et nous contribuons avec des dons de lots.

L'association a entrepris une structuration des canaux de communication : diffusion par email, création et mise à jour du site internet, animation du compte Instagram.

Objectif : informer efficacement, valoriser les actions menées et renforcer l'engagement des familles.

L'association ne bénéficie d'aucune subvention publique et compte sur les adhésions et les dons privés. À ce titre nous remercions tous les parents et les professionnels qui nous font confiance chaque année.

INFOS PRATIQUES & CONTACTS

APEI MONTLIGNON

www.apei-montlignon.fr

[instagram.com/apei_montlignon/](https://www.instagram.com/apei_montlignon/)

apei.montlignon@gmail.com

Président : Samuel Athlan

06 51 51 97 73



1000 €

Environ 1 000 euros de dons aux écoles par an

Un nouveau mandat, une équipe déjà en action !

Installé le 22 mars dernier, le nouveau Conseil municipal de Montlignon est désormais à l'œuvre. Autour de la maire Sylvie Jacquin, une équipe motivée et dynamique s'engage pour les six années à venir. Qui sont vos élus ? Quelles sont leurs priorités ? Découvrez dans ce dossier leurs visages et les grandes orientations du mandat.

GRAND ANGLE

Montlignon





**« Être maire, c'est avant tout être à l'écoute »
Première femme maire de Montlignon, Sylvie Jacquin entame ce nouveau mandat avec enthousiasme et détermination. Embellissement du village, sécurité, jeunesse... elle trace les grandes lignes des six années à venir et revient sur ses premières actions.**



Dans quel état d'esprit abordez-vous ce mandat, votre premier en tant que maire ?

Avec beaucoup d'enthousiasme ! Avec l'équipe, nous avons plein d'idées et de projets, mais il faut aussi savoir se structurer, définir des priorités et un calendrier. Les habitants doivent le savoir : nous avons six ans pour agir, et tout ne se fera pas du jour au lendemain. Certains projets nécessiteront des études, des financements, donc du temps. D'autres avanceront plus vite.

Quel est le moteur de votre engagement alors que beaucoup de maires en France, à l'inverse, jettent l'éponge ?

C'est l'envie de préserver et d'embellir notre village, mais aussi de créer du lien avec et entre les habitants. Quand je me suis engagée pour la première fois en 2007, c'était plutôt par curiosité. Puis au fil des mandats - conseillère municipale, déléguée puis adjointe - l'envie de servir le village, ses habitants et ses projets s'est affirmée. Aujourd'hui, c'est une responsabilité forte, j'en ai pleinement conscience. Un challenge, aussi. Mais il ne me fait pas peur ! Il me stimule, me motive énormément.

Concrètement, quelles sont vos priorités pour les premiers mois ?

Nous avons déjà engagé plusieurs actions. Le projet du parvis de la médiathèque a été retravaillé pour en faire un véritable lieu de vie, capable d'accueillir des événements tout au long de l'année. Nous avons aussi validé l'installation de bornes de recharge pour véhicules électriques et organisé une réunion avec les riverains des rues de Paris et boulevard Hayem pour réfléchir ensemble à des aménagements de sécurité routière. Nous avons également reçu les jeunes en vue de créer un Conseil Municipal Jeunes, mis en place un référent seniors, organisé un moment de convivialité à l'issue des conseils municipaux ou encore mis en ligne le procès-verbal du conseil municipal, dans un souci de transparence.

« L'envie de servir Montlignon et les Montlignonnais. »



A l'écoute et plus proche des Montlignonnais, Madame la Maire et son Conseil Municipal œuvreront pour l'avenir du village.

« Préserver notre village tout en le faisant évoluer. »

Et plus globalement, quel est votre cap pour les six années à venir ?

Préserver et embellir Montlignon, c'est essentiel. Cela passe par la rénovation énergétique de nos bâtiments publics et le renforcement de notre Police municipale (le recrutement d'un 4^e agent est en cours). Nous allons également déployer la vidéoprotection, développer les actions de prévention et de santé comme le don du sang et les formations aux gestes de premiers secours. Il me tient à cœur également de renforcer le lien avec les Montlignonnaises et les Montlignonnais : réunions de quartier, moments de convivialité, permanences en mairie dès la rentrée, afin que les Montlignonnais puissent venir nous exposer leurs idées et poser leurs questions. Je veux que chacun puisse s'exprimer et être acteur de son village. Je suis déterminée également à ce que nous travaillions en synergie avec notre communauté d'agglomération de Plaine Vallée, afin de bénéficier pleinement de ses atouts : partage d'idées, expertise et moyens.

Pour la protection de la forêt, également ?

Absolument. Car même si nous ne pouvons

que nous réjouir du décret de protection de la forêt enfin paru, qui la préserve des velléités des lotisseurs et des constructeurs, ce n'est qu'un point de départ. Notre mobilisation ne s'arrête pas là. Il reste beaucoup à faire en matière de dialogue entre l'Office national des forêts, les élus locaux et les associations de préservation de l'environnement. Notamment au sujet des coupes rases, dans l'intérêt de la forêt et uniquement de la forêt à laquelle nous sommes tous attachés.

Quelle maire souhaitez-vous être ?

Une maire proche des habitants, disponible, accessible, à l'écoute. C'est dans ma nature ! Je suis la maire de toutes les Montlignonnaises et de tous les Montlignonnais, qu'ils aient voté ou non pour nous, c'est l'exercice de la démocratie. Je suis attachée également à faire perdurer le lien qui s'est tissé lors de la campagne et à travailler dans l'ouverture, avec l'ensemble du Conseil municipal afin de faire avancer collectivement notre village, dans le bon sens.

Une dernière chose : pensez-vous qu'être une femme maire change la façon de gérer une commune ?

Bien évidemment ! Je pense que cela apporte une sensibilité différente, une autre manière de percevoir les choses, d'écouter, de communiquer. Je suis particulièrement attentive aux questions sociales, à la place des femmes, à la parole des enfants.

TROMBINOSCOPE

*Vos nouveaux élus, au service
de tous les Montlignonnais*



Maire

Sylvie Jacquin

13^e vice-présidente de Plaine Vallée
à la transition écologique et à la
valorisation de la forêt
de Montmorency

*« Je veux une
commune où
chacun trouve
sa place et soit
entendu. »*

Adjoints au maire



Gaëlle Khairallah

1^{re} Adjointe au Maire

Communication, événementiel,
vie associative, vie des quartiers
et intergénérationnel



Jean-Paul Gontier

2^e Adjoint au Maire

Finances et budget



Martine Pester

3^e Adjointe au Maire

Action sociale, solidarité,
seniors, CCAS



Jean-Luc Ricci

4^e Adjoint au Maire

Prévention et sécurité

Conseillers municipaux délégués



Christine Nagot

Conseillère municipale
déléguée à la culture
et au patrimoine



Sandrine Couchy

Conseillère municipale
déléguée à la médiathèque
et ludothèque



Zara Ifersen

Conseillère municipale
déléguée à l'environnement,
développement durable,
santé et petite enfance



Arnaud Dufour

Conseiller municipal délégué
aux affaires scolaires et
périscolaires, à la jeunesse
et au sport

Conseillers municipaux de la majorité



Stéphane Morin



Sébastien Skrzypczak



Odile Falce



Stéphane Marécat



Abdel Hamid-Hasnaoui



Christelle Pelletier



Éric Le Creff



Mélissa Madhkour



Joseph Loggah-Nkomb



Dominique Poret

Conseillers municipaux de l'opposition



Florent Fichou

Montlignon,
notre village,
notre avenir



Magalie Liebmann

Montlignon,
notre village,
notre avenir



Florian Bucher

Montlignon,
notre village,
notre avenir



Thierry Manière

Montlignon,
un héritage,
une ambition

C'EST NOUVEAU

Et si on prenait le temps de se parler ?

Depuis le début du mandat, chaque Conseil municipal - rappelons qu'il est ouvert à tous - se prolonge désormais par un moment convivial.

Autour d'une boisson fraîche, élus et habitants peuvent échanger librement, poser des questions, partager leurs idées, prendre le temps de discuter tout simplement. Une manière de faire vivre, dans la durée, le dialogue engagé pendant la campagne.

Autre nouveauté dès septembre :

des permanences mensuelles en mairie

Sur rendez-vous, une fois par mois, chacun pourra venir échanger directement avec Sylvie Jacquin et d'autres élus, en toute simplicité, sur les sujets qui le concernent.

Deux rendez-vous, une même ambition : renforcer le lien avec les habitants et faire vivre, concrètement, la démocratie de proximité.

EN SAVOIR + : 01 34 16 12 56

SORTIR à Montlignon



RDV L'AN PROCHAIN

30
mai
RÉTRO MOBILE



20
juin
KERMESSE, BAL
& FEU D'ARTIFICE



30
août
BROCANTE



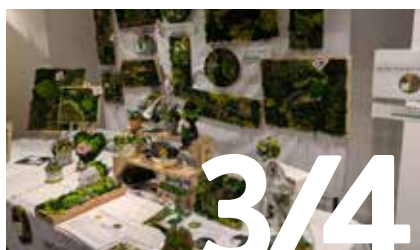
05
septembre
FORUM DES
ASSOCIATIONS



19
septembre
JOURNÉE DU
PATRIMOINE



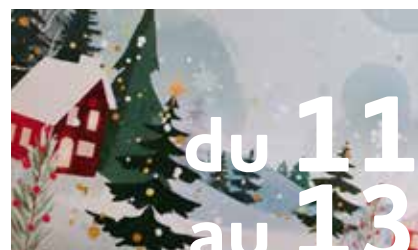
26
septembre
FÊTE DU SPORT
VILLAGE SPORTIF ET CITOYEN



3/4
octobre
SALON DES ARTISANS
CRÉATEURS



31
octobre
HALLOWEEN



du 11
au 13
décembre
VILLAGE DE NOËL

AGENDA de Montlignon

Médiathèque Victor Hugo

19 septembre

Atelier calligraphie « la Nature, source d'inspiration du poète »

26 septembre

Atelier bien être « Découverte des pratiques de bien être et d'auto-soins »

17 octobre

Spectacle sur le tri sélectif, le recyclage et l'écoresponsabilité « Tigrella, la sorcière de la déchetterie »

7 novembre

Atelier bien-être « Pour notre santé mentale, ouvrons-nous aux arts »

Agenda 3^{ème} âge

1^{er} septembre

3^{ème} visite guidée de Notre-Dame de Paris

21 décembre

Ballet of Lights « La Belle au bois dormant », à la Scala à Paris



RÉTRO MOBILE 4^e édition

La quatrième édition de la Rétro Mobile de Montlignon a rencontré un vif succès, confirmant l'intérêt croissant pour cet événement bien ancré dans la vie locale, et organisé cette année au cœur de l'ancien Domaine royal de Montmanoir.



*Retour sur une
magnifique
journée vintage
organisée par
le Comité des
Fêtes !*



Passion et élégance au rendez-vous

Près de quatre-vingts voitures ainsi que des cyclomoteurs étaient exposés.

Tout au long de la journée, de nombreux visiteurs ont profité du cadre exceptionnel de Montmanoir et des animations proposées :

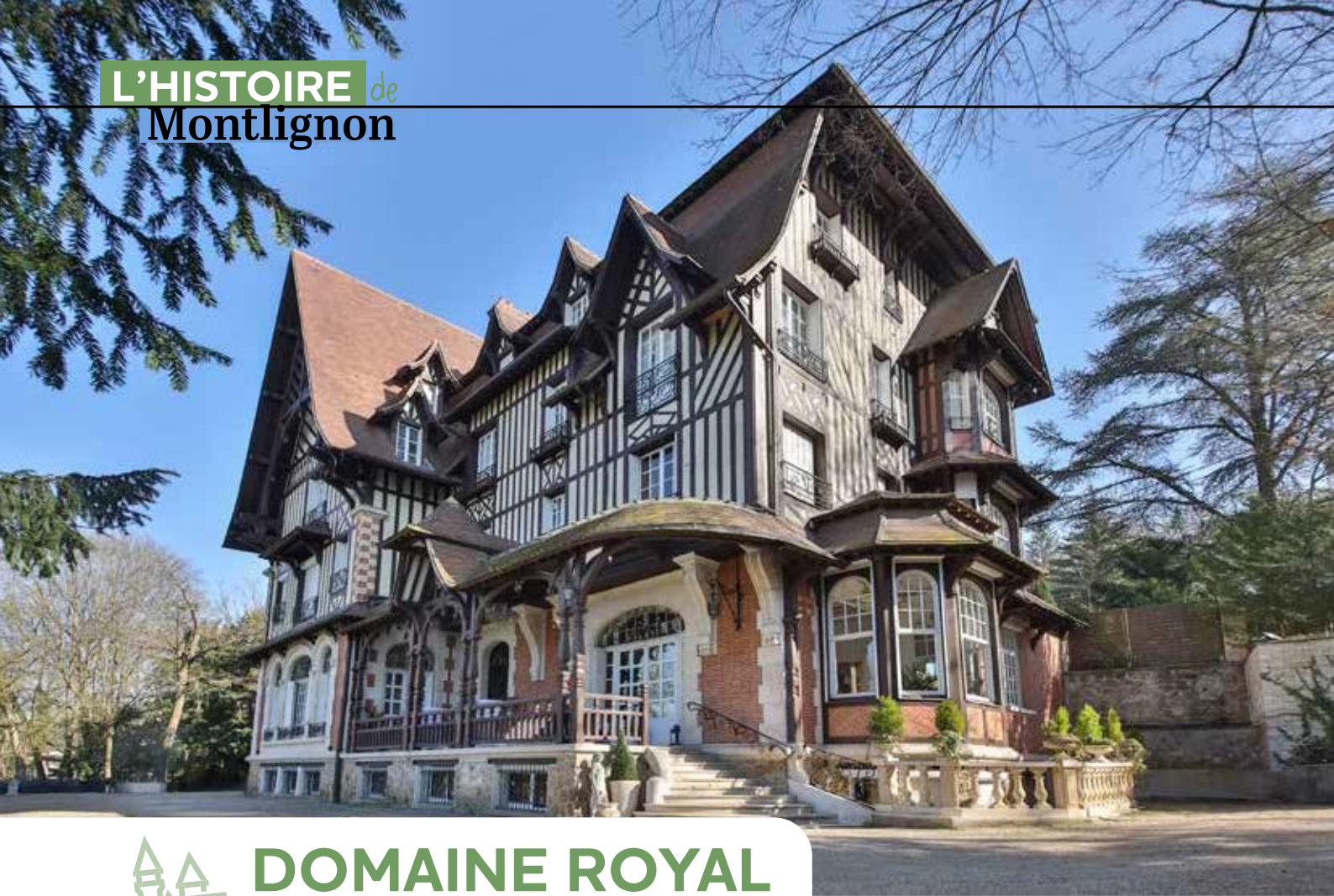
- Visites guidées du Domaine
- Défilé automobile dans les rues de Montlignon avec participation des exposants
- Ateliers de prévention (alcool, drogues, fatigue) animés par la Police Municipale, avec parcours en conditions simulées

- Jeux pédagogiques sur la sécurité routière pour petits et grands, animés par nos bénévoles.

Sous un soleil estival, cette journée conviviale a rassemblé passionnés, familles et curieux dans une ambiance chaleureuse. Rendez-vous est d'ores et déjà pris pour la prochaine édition !

INFOS PRATIQUES

comitesdesfetes.montlignon@gmail.com



DOMAINE ROYAL de Montmanoir

Connaissez-vous le Domaine royal de Montmanoir, niché au cœur d'un parc verdoyant entre l'église Saint-André et la médiathèque Victor Hugo ? Véritable joyau de la vallée de Montmorency, récemment labellisé « Patrimoine d'intérêt régional d'Île-de-France », il s'adresse aux connaisseurs sensibles à la valeur d'un lieu emblématique.

Un domaine chargé d'histoire

Né au Moyen Âge, le domaine est d'abord occupé par les Anglais avant d'être repris en 1379 par le roi Charles V, dit le Sage, qui l'offre aux chanoines de la Sainte-Chapelle de Vincennes. Aux XVII^e siècle, il passe entre les mains de conseillers de Louis XIV, puis devient la demeure de Bernard Jourdan de Launay, dernier gouverneur de la Bastille, dont le destin tragique accompagne la chute de l'Ancien Régime.

Après une période de retrait, le XIX^e siècle marque un tournant avec les grandes transformations menées autour du Château Blanc de Louis Visconti, maître du style néoclassique et architecte de Napoléon III, auquel on doit notamment la fontaine

« Un écrin hors du temps où les couples viennent y célébrer leur union ! »

Saint-Sulpice et le tombeau de Napoléon aux Invalides. Plus tard, l'entrepreneur visionnaire Eugène Vacquerel offre au domaine un nouvel élan en y installant sa famille et en faisant construire deux manoirs Belle Époque pour ses filles.

Une restauration patiente et ambitieuse

Après quinze ans de restauration minutieuse par le Dr Haziza, le Grand Manoir a retrouvé toute sa splendeur et le domaine a

rouvert largement ses portes, tout en conservant la noblesse de son histoire.

En hommage à Louis Visconti, une esplanade blanche – l'Esplanade Visconti – a été aménagée à l'emplacement de l'ancien Château Blanc, pensée comme un véritable théâtre à ciel ouvert pour les célébrations d'exception. Montmanoir est le cadre privilégié de célébrations privées haut de gamme : mariages, fêtes de famille, moments de vie qui trouvent ici un écrin hors du temps. Les couples viennent y célébrer leur union dans une demeure Belle Époque à la fois chaleureuse et majestueuse.

Le domaine est également un lieu recherché pour les événements corporates. Loin



Un endroit
féerique où les
rêves des petits...
et des plus
grands
prennent vie.



des standards impersonnels, Montmanoir accueille des entreprises et des organisations qui recherchent un cadre inspirant, discret et authentique, à la hauteur de leurs ambitions.

Un lieu vivant entre culture et nature

Le Domaine de Montmanoir s'affirme aujourd'hui comme un lieu culturel et événementiel où le patrimoine s'inscrit pleinement dans le présent. Des visites guidées gratuites y sont proposées chaque mois, dont l'une a récemment été accessible en langue des signes, illustrant une volonté d'ouverture et d'inclusivité.

Les Journées européennes du patrimoine ont constitué un moment fort, avec une édition dédiée à la Belle Époque mêlant conférence autour de Camille Pissarro, présentation d'estampes et ateliers de calligraphie. Dans cet esprit, le domaine développe également des rendez-vous familiaux, tels qu'une Chasse

aux œufs de Pâques ou le Bal des Princes et Princesses.

La programmation s'enrichit par ailleurs d'événements variés : une soirée de Saint-Valentin alliant gastronomie et musique live, un concert caritatif au profit de patients en cancérologie, une résidence internationale pour les femmes cinéastes, ainsi que des manifestations sportives, des Foulées montlignonnaises aux trails en forêt de Montmorency, jusqu'au salon Retro Mobile organisé par le Comité des Fêtes de Montlignon.

L'esprit Montmanoir : passion, respect, hospitalité

Porté par une équipe passionnée, le Domaine de Montmanoir cultive trois valeurs cardinales : la passion pour l'histoire et la beauté du lieu, le respect du patrimoine et de la nature, et l'hospitalité comme art de recevoir. Chaque événement est conçu sur mesure, dans une attention constante aux détails, aux attentes des hôtes et à l'âme du domaine.

INFOS

Domaine Montmanoir

Pour avoir plus d'informations ou s'inscrire à une visite guidée : com@montmanoir.fr

Le saviez-vous ?



Labellisé

« Patrimoine d'intérêt régional d'Île-de-France »



15 ans

de rénovation



LA PETITE TRIBU au grand cœur

Cette association montlignonnaise est le maillon essentiel d'une chaîne de solidarité au service des animaux... et des humains.

Ils ont eu la chance de tomber entre de bonnes mains : plus de 80 chats ont déjà été pris en charge par La Petite Tribu depuis le début de l'année. Sauvés, soignés, stérilisés, chouchoutés, adoptés pour certains, ces félins ont été recueillis par les membres de cette association dédiée à la protection animale, qui fête ses 2 ans en juin. Basée à Montlignon, elle intervient principalement dans le Val-d'Oise. Ses missions : « la prévention, le sauvetage et la sensibilisation », explique la présidente, Céline Mahé-Minier, qui compte déjà « dix ans de protection animale » derrière elle.

On s'occupe des animaux et de l'humain

Un engagement énergivore pour la présidente, par ailleurs enseignante à l'Hôpital pour

enfants malades de Margency, qui peut s'avérer difficile émotionnellement. L'association est ainsi régulièrement confrontée à des situations sensibles : isolement, précarité, syndrome de Noé (un trouble du comportement qui se manifeste par le besoin d'accumuler de façon compulsive les animaux à son domicile), nécessitant écoute, réactivité et coordination avec d'autres acteurs (police, services sociaux...). « *On s'occupe des animaux et de l'humain. Derrière chaque abandon, il y a une histoire* », souligne Céline. Les bénévoles organisent des opérations de trappage, de stérilisation et de mise à l'abri, essentielles pour offrir une seconde chance aux animaux. « *L'errance féline est un vrai problème* », explique Céline,

rappelant qu'une chatte peut avoir une portée tous les deux mois, comptant jusqu'à six chatons.

Des familles d'accueil au cœur du dispositif

L'association ne disposant pas de refuge, les animaux recueillis - chats, chiens, NAC - sont placés chez des familles d'accueil bénévoles, le temps de recevoir les soins nécessaires et de trouver un foyer définitif.

Comme pour les candidats à l'adoption, entre les familles d'accueil et l'animal, « il faut que ça matche ». Et quand il doit rejoindre sa nouvelle famille, ce n'est pas trop dur ? « Je leur dis que chaque animal qui part, c'est un autre de sauvé », dit Céline.

➤
Chaque patte
a une histoire
et mérite
un foyer.



Comment donner un coup de patte ?

- « **Stérilisez vos chats !** » insiste la Petite Tribu, un geste essentiel pour éviter la prolifération et limiter les abandons. L'identification est obligatoire ainsi qu'un certificat de bonne santé.
- **Devenir famille d'accueil**, même temporairement
- **Faites un don**, financier ou matériel (nourriture, litière...) L'association fonctionne sans subvention et dépend des dons et des frais d'adoption
- **Participer aux actions locales** (collectes, événements...)
- **Adopter, en offrant un foyer définitif à un animal**

CONTACTS

Association La Petite Tribu
site : petitetribu.org
assolapetitetribu@gmail.com
et sur Facebook, Instagram,
TikTok et Helloasso.

« *Tout le monde est le bienvenu. Si chacun fait sa part, ça nous aide, conclut la présidente. Vous savez, la part du colibri...* »



La Petite Tribu, en 2025, c'est :



182 chats pris en charge. Mais aussi 13 chiens et 19 NAC.



45 adhérents, 115 sympathisants



40 000 € de frais de vétérinaires



17 000 € de dons



DES DOUCEURS SIGNÉES *Nath'ure gourmande*

Après une reconversion, Nathalie Bucher a créé sa pâtisserie artisanale à Montlignon. Une adresse locale où gourmandise rime avec créativité.

De policière à pâtissière. C'est le parcours insolite de Nathalie Bucher. Entrée en 2007 dans la police nationale, « par vocation », elle a gravi les échelons jusqu'à devenir officier de police judiciaire. Un engagement fort mais difficilement conciliable avec sa vie de jeune maman. Elle décide alors de suivre sa passion, la pâtisserie.

Après une formation d'un an et demi, elle décroche son CAP de pâtisserie avec mention en juin 2025... et se lance dans les travaux. « *J'ai sacrifié une partie de la maison pour faire un labo et ouvert ma société en septembre.* »

« *Les clients qui viennent, reviennent !* »

Chez Nath'ure gourmande, tout est fait maison et, derrière chaque création, il y a une envie de faire plaisir et de créer des moments gourmands uniques. Nathalie s'adapte aux attentes de chacun et propose pâtisseries et petits fours salés pour tout événement : anniversaires, baptêmes, communions, etc.

« *Retrouvez moi sur facebook et instagram : Nath'ure Gourmande* »

Une pâtisserie sur mesure, au fil des saisons

Inspirée par les saisons, elle fait évoluer régulièrement ses propositions pour offrir des desserts en accord avec les produits du moment. Fraîcheur et légèreté en été, gourmandise et intensité en hiver.

Sa signature ? Des créations originales, comme « Le Cacahuète », une bouchée en forme de cannelé, mêlant chocolat noir, ganache montée au beurre de cacahuète et cœur fondant au caramel beurre salé. Une pâtisserie qui séduit : « *Les clients qui viennent, reviennent !* ».

Nathalie a fait le choix de développer son activité en priorité à Montlignon. Elle travaille déjà en partenariat avec plusieurs restaurants locaux et le domaine de Montmanoir. Parmi ses projets, la mise en place d'ateliers pâtisserie mais aussi des moments intergénérationnels, où chacun repartirait avec sa création. À plus long terme, elle



nourrit également le rêve d'ouvrir un salon de thé.

A-t-elle des regrets par rapport à sa vie d'avant ? « *Non, je suis épanouie. Je peux m'occuper de mes deux enfants, que je ne voyais pas beaucoup avant, je peux gérer mon temps. Et ça, c'est un confort de vie qui n'a pas de prix.* »



« *De la vocation à la passion !* »



ACTUALITÉS DE NOTRE Agglomération Plaine-Vallée

Adossée à la majestueuse forêt de Montmorency, cette jeune intercommunalité dynamique se déploie au cœur des grands projets de développement du nord de l'Île-de-France. Découverte d'un territoire d'avenir qui bouge pour vous.



- Mobilité & Économie :
11 gares SNCF, 50 km de voies communautaires et 17 zones
- Services & Culture :
16 bibliothèques, 2 équipements nautiques et 1 théâtre intercommunal.
- Sécurité : 1 CSU, plus de 115 policiers municipaux, 21 ASVP et 3 agents administratifs

INFOS PRATIQUES & CONTACTS

Communauté d'Agglomération Plaine Vallée

1, rue de l'Égalité - CS 10042
95233 Soisy-sous-Montmorency
Tél. : 01 30 10 91 61
Fax : 01 30 10 91 60
www.agglo-plainevallee.fr
Facebook : Plaine Vallée

Vos élus et les compétences au quotidien

Pour faire vivre ce grand territoire, le Conseil communautaire est l'organe délibérant. Il est composé de 61 conseillers, tous également élus municipaux dans leurs communes respectives. Le Bureau communautaire (composé d'un président, 15 vice-présidents, un rapporteur et un secrétaire général) impulse les grandes orientations qui sont ensuite votées.

Maxime Thory, Maire de Montmorency a été élu Président de l'agglomération Plaine Vallée à l'unanimité pour le mandat 2026-2032. Le Conseil Communautaire a également procédé à l'élection des vice-

présidents et à la constitution du bureau communautaire. Sylvie Jacquin, notre Maire, a été élue à l'unanimité Vice-Présidente de Plaine Vallée, en charge de la transition écologique et la valorisation de la Forêt de Montmorency.

Un territoire vaste et équilibré

Ce sont 18 communes et près de 186 000 habitants qui partagent une ambition commune, tout en cultivant la qualité de vie de leur environnement.

Carte d'identité du territoire

- Superficie : 74,7 km²
- Cadre de vie : 52 % d'espaces urbanisés, 22 % de bois et forêts, 22 % de surfaces agricoles.



Le saviez-vous ?

Plaine Vallée agit pour vous grâce à des compétences partagées. Elle exerce des missions obligatoires et optionnelles fixées par la loi, mais aussi des compétences facultatives que nos communes ont choisi de mutualiser pour plus d'efficacité et d'économies.



VILLAGE DE NOËL

Du 12 au 13 décembre 2025, a eu lieu la 1^{ère} édition du Village de Noël pour le bonheur des petits et des grands. Avec la présence du Père Noël !



3^{ÈME} ÂGE

De la sortie au Parc des Princes avec la jeunesse montlignonnaise jusqu'à une escapade à Amiens, en passant par des visites guidées de Notre-Dame de Paris et du Museum National d'Histoire Naturelle, ou un concert Candlelight à la Maison de l'Océan, les Seniors ont eu un emploi du temps chargé !



SALON DES ARTS

Le Salon des Arts s'est déroulé du 23 au 31 janvier 2026. Un beau moment de partage autour de la culture qui témoigne comme chaque année du dynamisme artistique de Montlignon.





SEMNAINE OLYMPIQUE & PARALYMPIQUE

La SOP s'est déroulée du 30 mars au 3 avril, l'occasion pour les enfants de découvrir de nouveaux sports et/ou handisports.

RETOUR SUR LE 8 MAI

Le vendredi 8 mai, la commune s'est réunie afin d'honorer la mémoire de celles et ceux qui ont combattu pour la liberté et la paix, avec la présence de notre Député Benoît Blanchard.



APRÈS-MIDI D'ÉCHANGES AVEC LES JEUNES MONTLIGNONNAIS

Post-it, panneaux d'expression et échanges libres ont rythmé cet après-midi dédié à la jeunesse de Montlignon. Un vrai moment de convivialité et de partage.

LES COMPAGNONS DE MONTLIGNON

Une boutique pour mieux vous
recevoir sur rendez-vous



COUVERTURE - CHARPENTE
ZINGUERIE - RAVALEMENT

42 Rue de Paris - 95680 Montlignon

www.artisan-goutal.fr

Tél.: 01 41 40 07 48

Etudes, devis et vérifications Gratuits

Au travers de cette page, les groupes représentés au conseil municipal disposent d'un espace d'expression libre.

Expression de la majorité municipale

Faire vivre la proximité au quotidien

La majorité municipale fait de la proximité avec les habitants un axe structurant de son action.

Concrètement, plusieurs dispositifs ont été mis en place afin de favoriser le dialogue et la remontée des besoins du terrain : réunions de quartier, temps de consultation thématiques, échanges réguliers avec les habitants et rencontres directes en mairie. Ces moments ne sont pas symboliques : ils représentent un véritable outil de travail pour l'équipe municipale, et permettent d'enrichir les projets en cours, d'ajuster certaines priorités et de mieux cibler les interventions communales.

Nous sommes convaincus qu'une politique locale efficace est une politique construite au plus près du terrain.

La disponibilité de Mme la Maire s'inscrit également dans cette logique. Les habitants peuvent la rencontrer facilement, sans formalisme excessif, afin d'évoquer leurs préoccupations ou leurs propositions. Cette relation directe contribue à fluidifier la compréhension mutuelle et à renforcer

la réactivité de l'action municipale.

Loin d'être une simple intention, cette culture de l'écoute structure notre manière de décider et d'agir. Elle participe à une gouvernance plus lisible, plus accessible et plus ancrée dans la réalité quotidienne des habitants.

Améliorer le cadre de vie, préserver l'environnement et renforcer le lien social figurent parmi les priorités de la municipalité. Guidées par la concertation, les actions engagées visent à favoriser la solidarité entre les Montlignonnais et à rapprocher les générations. Dans un contexte économique exigeant, la commune fait le choix de la transparence afin que chacun puisse comprendre les décisions prises, les investissements réalisés et les contraintes financières qui les accompagnent. Le Conseil municipal, dont les séances sont publiques, est ouvert à l'ensemble des habitants.

Sylvie JACQUIN et les élus de la municipalité

Avec vous, Vivre Montlignon !

Expression de la minorité municipale

Montlignon participatif la consultation sur les besoins des adolescents, des entreprises ? De belles initiatives de nos propositions de campagnes. Nos idées, portées collectivement, font leur chemin. Nous croyons en un village pour tous : un fond citoyen pour vos projets, un jardin partagé entre les générations, des liens entre écoles et «les villages d'or», une mairie accessible 24h/24... Ces idées viennent de nos concitoyens et de notre programme. Nous espérons que la majorité saura nous associer pleinement à leur mise en œuvre.

Florent FICHOU

tête de liste

Montlignon, notre village, notre avenir

Un élu est avant tout redevable à ses électeurs. C'est dans cet esprit que j'exerce mon mandat de conseiller municipal avec assiduité, attention et vigilance.

Dans un souci de transparence, je publie l'ensemble de mes comptes rendus de conseils municipaux sur mon groupe Facebook « Parlons Montlignon ».

Une information particulièrement importante : nous ne disposons toujours pas de la liste exhaustive des délégations accordées au maire, ni des montants qui y sont associés, alors même que le conseil municipal les a votées sans en connaître le détail. Pour mémoire, cette transparence constitue pourtant une obligation légale.

Thierry MANIÈRE

Montlignon, un héritage, une ambition



PRATIQUE de Montlignon

HORAIRES DE LA MAIRIE

Du lundi au vendredi
8h30-12h // 13h30-16h30

NUMÉROS UTILES

- Samu 15 ou 112
- Urgences sourds et malentendants 114
- Samu social 115
- Police secours 17
- Police municipale 01 39 59 08 82
- Pompiers 18
- SOS médecins 95 01 30 40 12 12
- Urgences dentaires 118 418 et dites « soigner »
- Centre antipoison 01 40 05 48 48
- Allo enfance en danger 119
- Violences conjugales 39 19
- Alcooliques anonymes 01 48 06 43 68
- SOS amitiés 01 40 09 15 22
- Urgences sécurité gaz 0 800 47 33 33
- Pharmacies de garde : monpharmacien-idf.fr

LE CCAS

Solidarité & accompagnement au cœur de Montlignon

Qu'est-ce que le CCAS ?

Le Centre Communal d'Action Sociale (CCAS) est un acteur de proximité au service des habitants. Il informe, accompagne et oriente les personnes pouvant rencontrer des difficultés passagères ou ayant besoin d'un accompagnement social, administratif ou humain.



INFOS PRATIQUES & CONTACTS

Renseignements en mairie, en toute confidentialité.

CARNET de Montlignon

ILS NOUS ONT QUITTÉS,

Michel LOVAS, le 18 octobre 2025 à 73 ans
Jean-Louis FOSSE, le 13 novembre 2025 à 81 ans
Pascal HERNOT, le 26 novembre 2025 à 60 ans
Bernard LEROUX, le 4 janvier 2026 à 87 ans
Carole BRIDET, le 6 janvier 2026 à 70 ans
Véronique JOSEM, le 10 février 2026 à 71 ans
Carlos RODRIGUES, le 22 février 2026 à 78 ans
Alphonsine SANEL, le 22 février 2026 à 91 ans
Alain CHARDAIRE, le 11 mars 2026 à 74 ans

BIENVENUE,

Timéo FERREIRA, le 5 janvier 2026
Juliette RÉA, le 11 février 2026
Tom ALLART MONTI, le 17 avril 2026
Gabrielle MUSANKISHAY, le 5 mai 2026

TOUTES NOS FÉLICITATIONS,

Faïza ZERARI et Abdelnour BOUHENNA, le 5 décembre 2025
Nadia BEKAÏ et Franck MARQUES-RITO, le 31 janvier 2026
Michèle LAPLACE et Pascal LOISELEUR, le 2 avril 2026
Audrey EL GHOZZI et Eliott OUAKIL, le 25 avril 2026
Liantsoa RAMANARIVO et Aurélien INIGO, le 23 mai 2026
Nora ARBI et Stéphane PILAVIAN, le 23 mai 2026

ILS ONT RENOUVELÉ LEURS VOEUX,

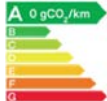
Sandrine et Sofiane DJOUABER, le 29 novembre 2025
30 ans de mariage
Colette et Marcel PIZZAGALLI, le 6 juin 2026
60 ans de mariage



HORIZON

LA NOUVELLE BMW iX3.

Première d'une grande lignée.
805 km d'autonomie.



Venez essayer les nouveaux modèles BMW dans les concessions BMW Horizon.
Pour plus d'informations, rendez-vous sur www.horizon.fr



Au quotidien, prenez les transports en commun. #SeDéplacerMoinsPolluer

MINI COOPER 100% ÉLECTRIQUE.



VENEZ ESSAYER LES NOUVELLES MINI DANS LE RÉSEAU MINI HORIZON.

Pour plus d'informations, rendez-vous au sein de votre MINI Store Horizon
ou sur www.minihorizon.com



HORIZON



Pensez à covoiturer. #SeDéplacerMoinsPolluer

XPENG PARIS



LA NOUVELLE XPENG P7+

XPENG Paris vous invite à venir **essayer la nouvelle XPENG P7+** dans la concession la plus proche de chez vous.
Pour plus d'informations, rendez-vous sur www.xpengparis.fr.

XPENG PARIS

51, boulevard du Maréchal Foch
95210 Saint-Gratien

XPENG PARIS

10, boulevard Gouvion-Saint-Cyr
75017 Paris



Pour les trajets courts, privilégiez la marche ou le vélo. #SeDéplacerMoinsPolluer

AYUR-VANA

PLUS DE 80 RÉFÉRENCES

Leader de la médecine
ayurvédique en France



Entreprise créée à Montlignon en 1996



Expertise
ayurvédique



Ingrédients
naturels



Bien-être
holistique



Fabrication
française



Depuis plus de 30 ans, nous importons d'Inde des plantes dont nous contrôlons rigoureusement la qualité. Les compléments alimentaires, cosmétiques et autres produits naturels Ayur-vana sont intégralement fabriqués **en France** selon les principes de l'Ayurveda.

Notre objectif : vous proposer des produits sûrs, efficaces et de grande qualité, tout en vous faisant connaître et aimer l'**Ayurveda**.

Pour en savoir plus, rendez-vous sur
www.ayurvana.fr



9.8/10



Click & collect
disponible !



@ayurvanafrance



@ayurvana



Une question ? Contactez-nous au 01 39 59 97 29 !

Commandez sur le site et venez récupérer votre commande au
177 rue de Paris 95680 Montlignon
(Entrée de la société en haut du parking
du Château de la Chasse)